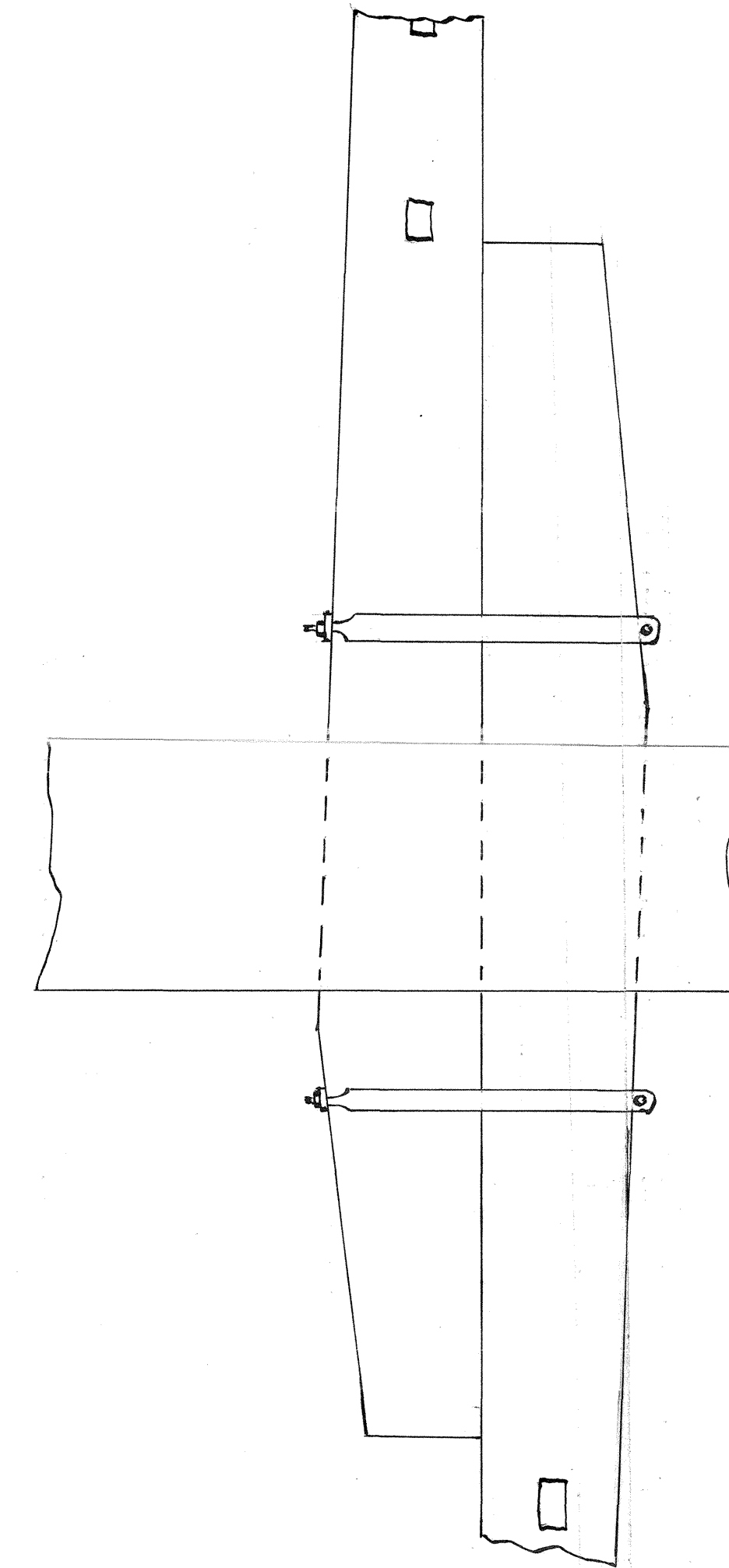
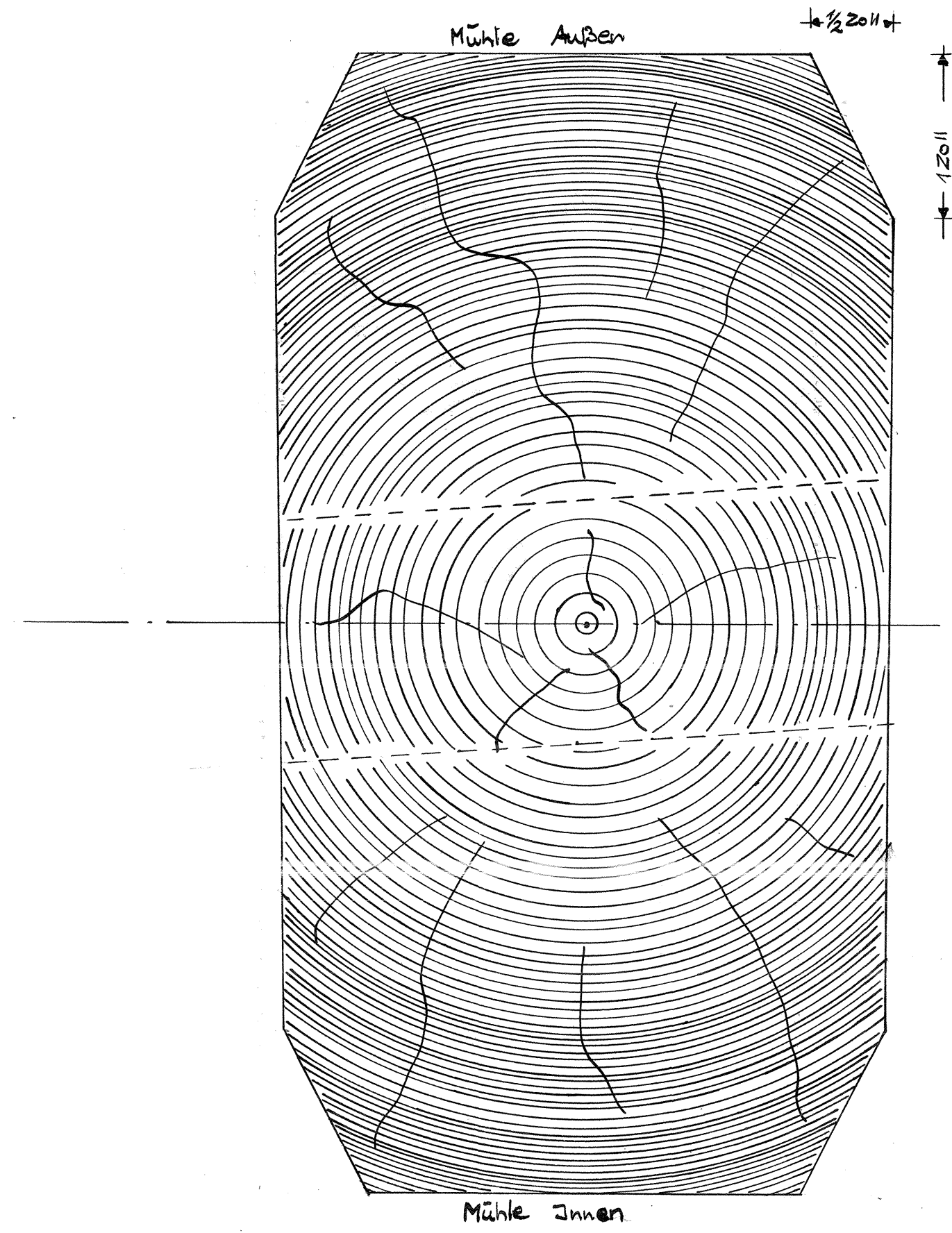
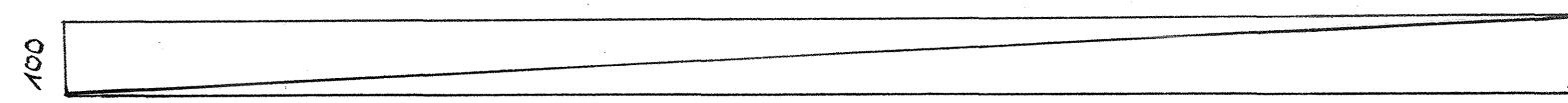


# Moulin de Jerusalem Goult

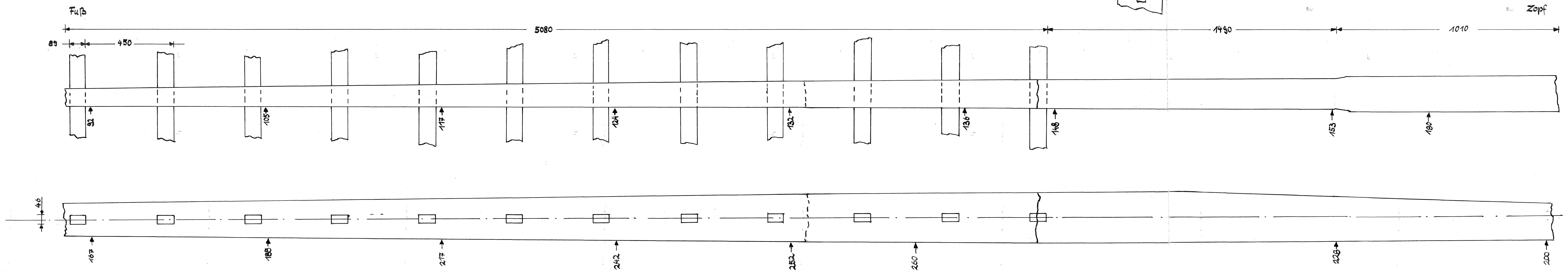
Die Mühlen im Süden lauten mit der Sonne, wenn man davor steht; die Zapfenlöcher haben eine etwaige Neigung von 2-4° durch die Sonnige Drehung der Lärche bekommen. Die Flügel eine zusätzliche Neigung von 12°; das entspricht exakt der Neigung die in allen Büchern angegeben wird; die hohen Seiten der Flügel sind gesägt (Klappbrett) der Rest ist sehr exakt gebeilt; der Querschnitt ist ein wenig konisch, es ist nicht sicher ob das so sein soll oder nur durch ungenaues Sägen kommt; Das Herz liegt egal wo ein Abschnitt ist immer exakt in der Mitte, mit Jahresringen in der mitte von 4-5mm weiter außen 2-2mm und am Rand von 1-2mm abstand; die Zeichnung setzt sich aus 2 Teil von 2 unterschiedlichen Flügeln, zusammen; Da bei den Zapfenlöchern keine Verbindung zu den Latten erkennbar ist ist die Vermutung das die Latten trocken wären, und die Flügel frisch und durch die Trocknung das heraus fallen verhindert wurde; das noch erhaltene Holz ist in einem sehr erstaunlich guten Zustand; die Spitzen der Flügel sind immer der Fuß des Baumes; Die Zapfenlöcher sind sehr grob gearbeitet und sind teilweise konisch;

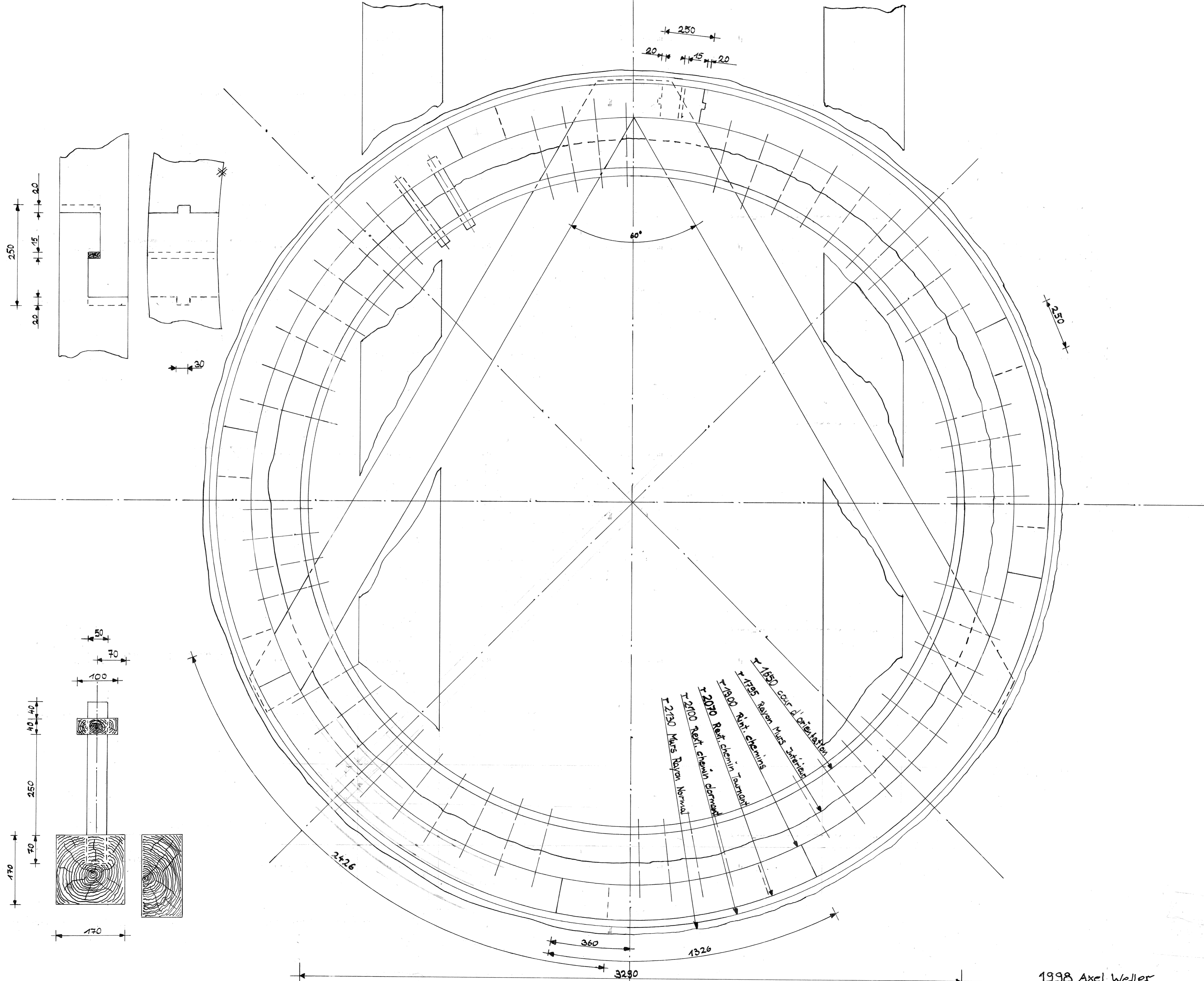
Die Flügel sind alle aus dreiwüchsigter Lärche (Sonnig) gemacht die Drehung ist bei allen, noch erhaltenen Teilen, auf 1000-2500m und 100 breit eine Drehung, nach diesem Prinzip müßte man das Holz auswählen; dadurch bekommen die Flügel eine Drehung (auf die gesamte Länge) von 12°

1500-2500

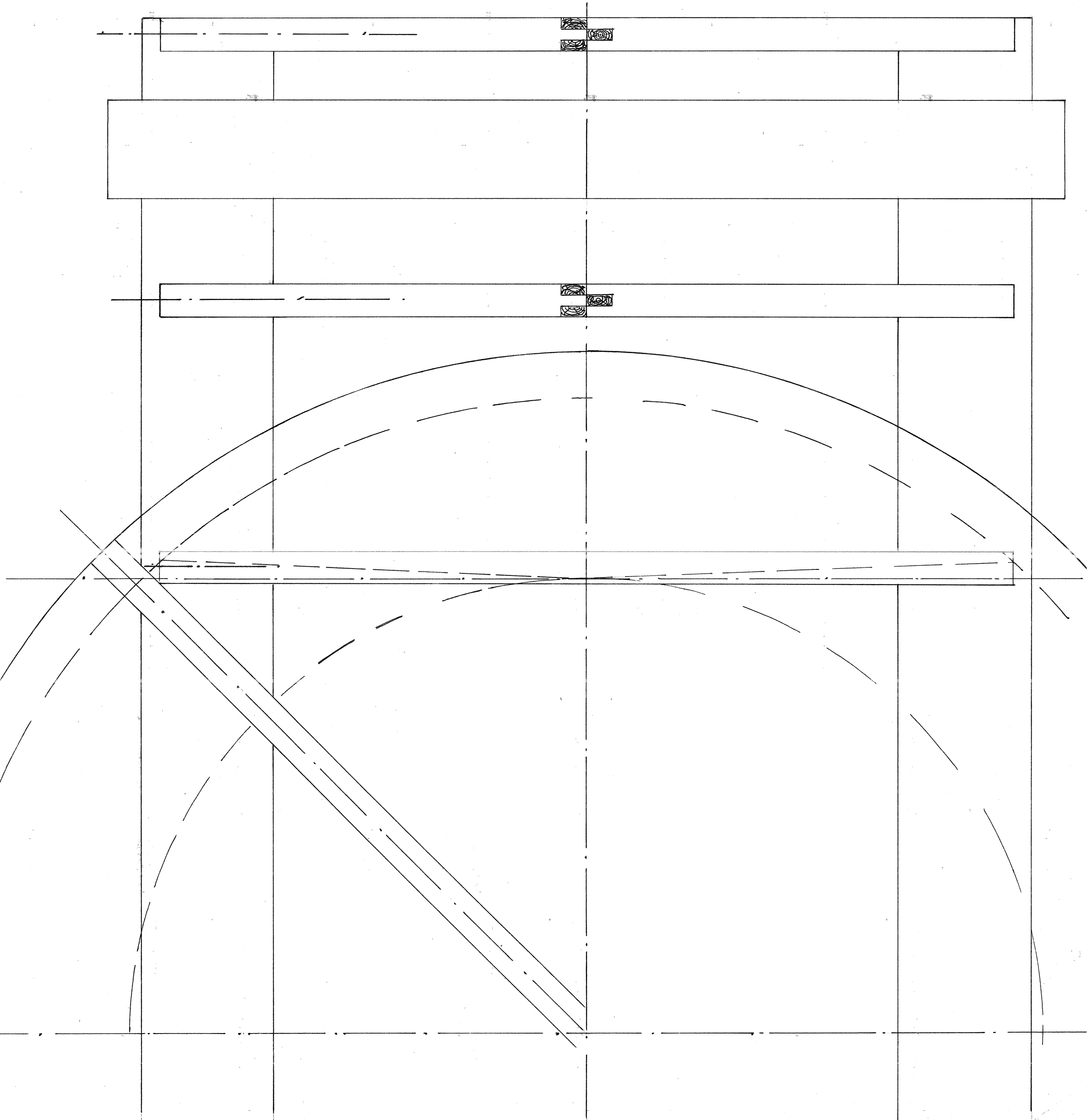
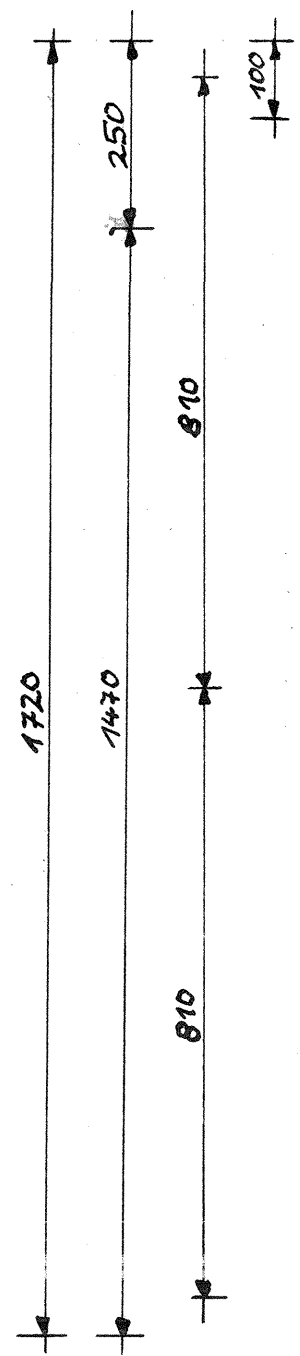
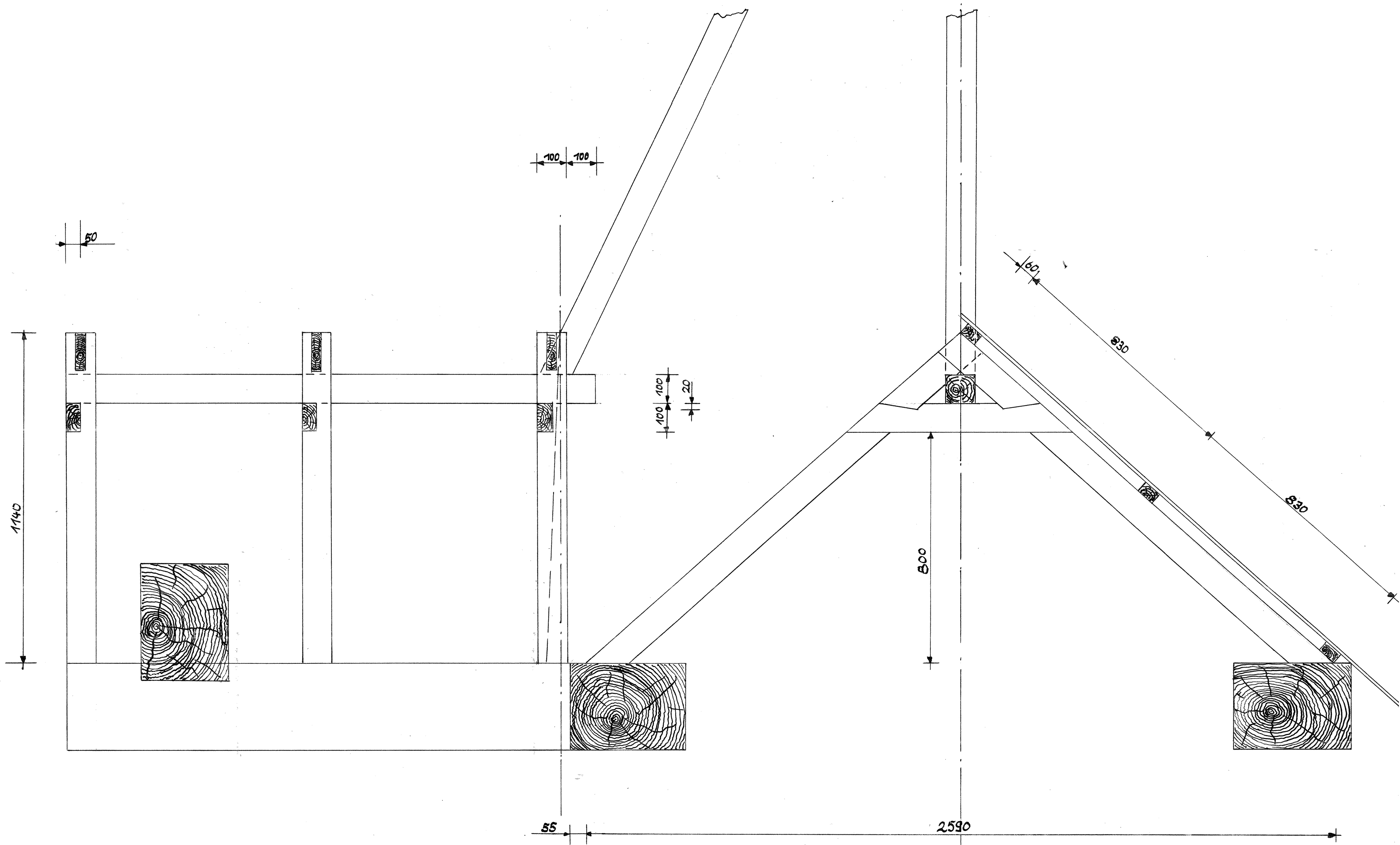


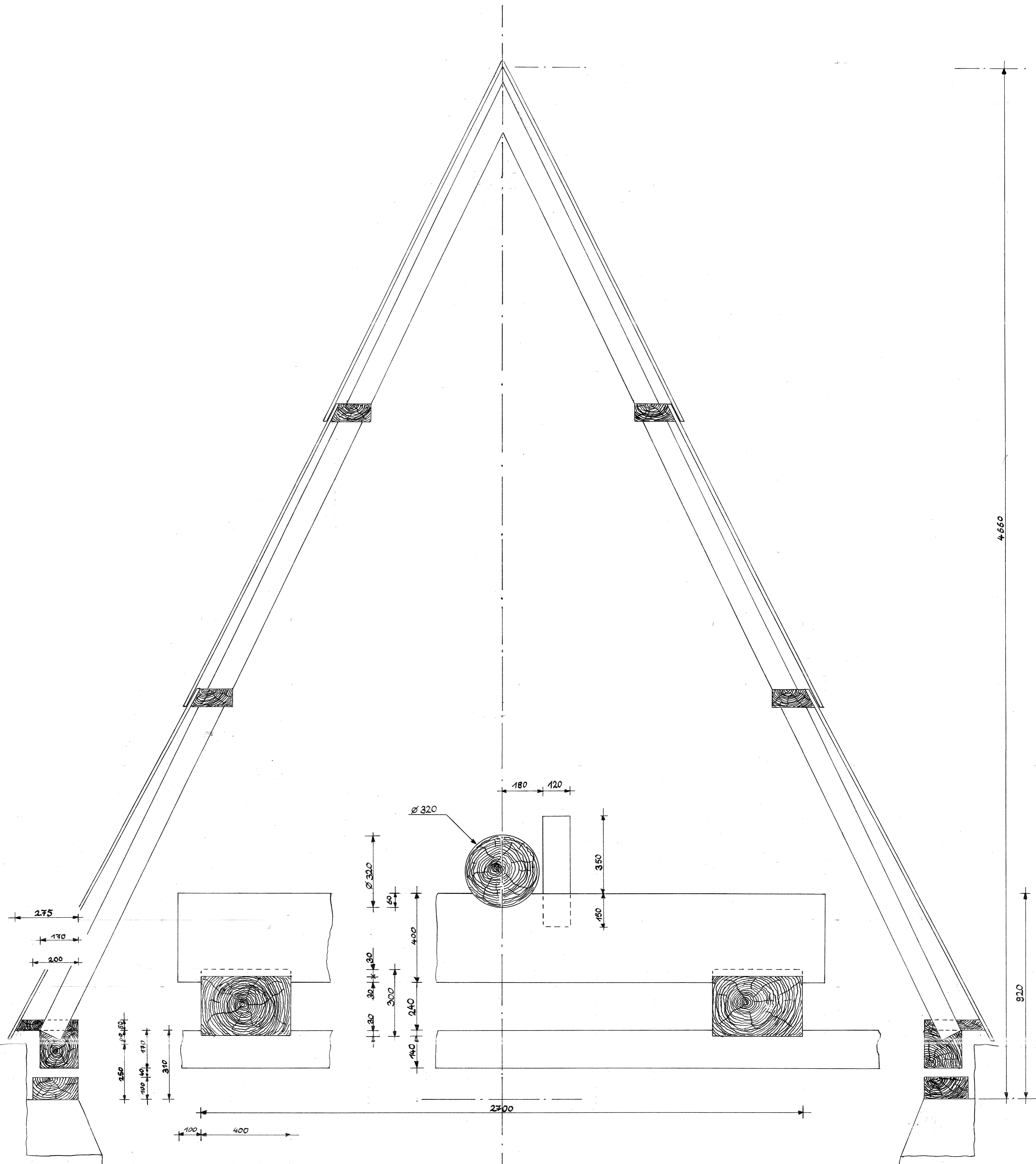
Die Verbindung der Flügel untereinander und zu Achse ist schwer oder gar nicht nach zu vollziehen das ist meine Vermutung, wobei der Absatz in der unteren Zeichnung, eine weitere Sicherung, das heraus fallen zu verhindern, darstellt



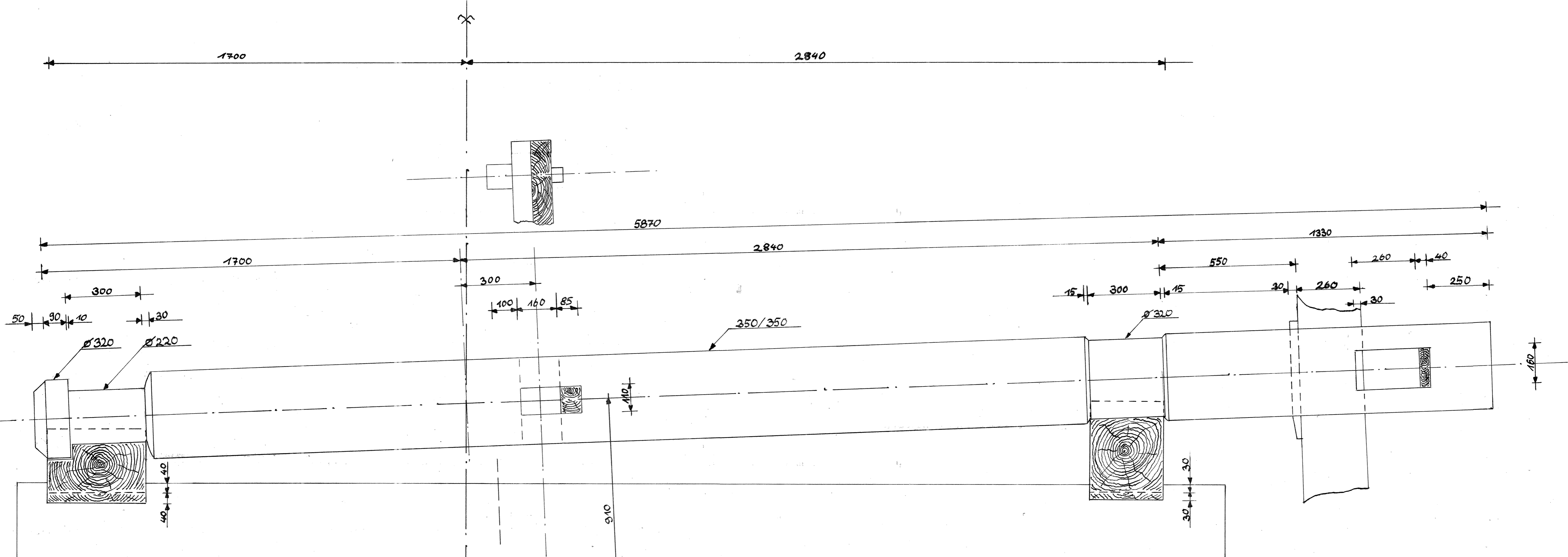




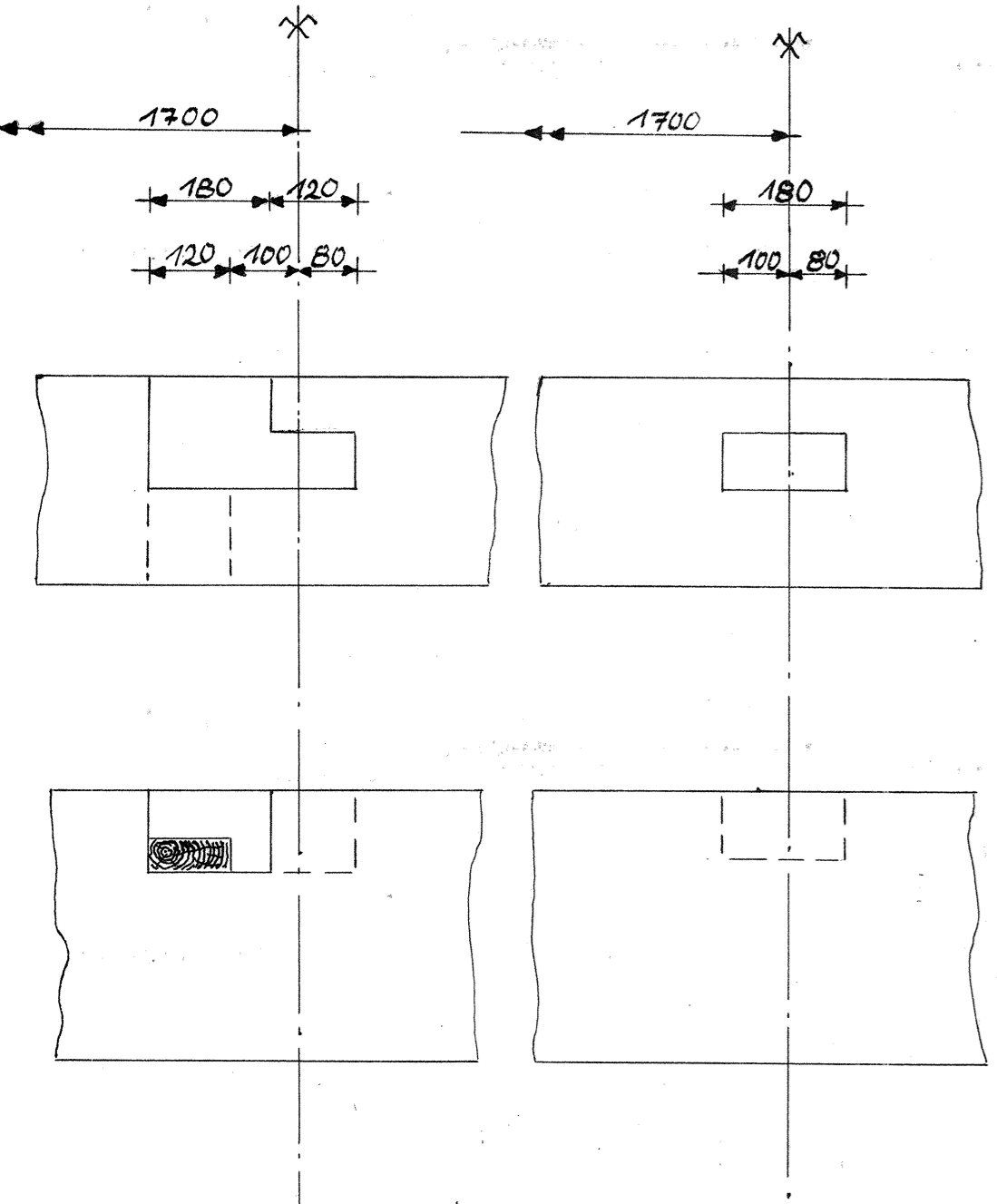




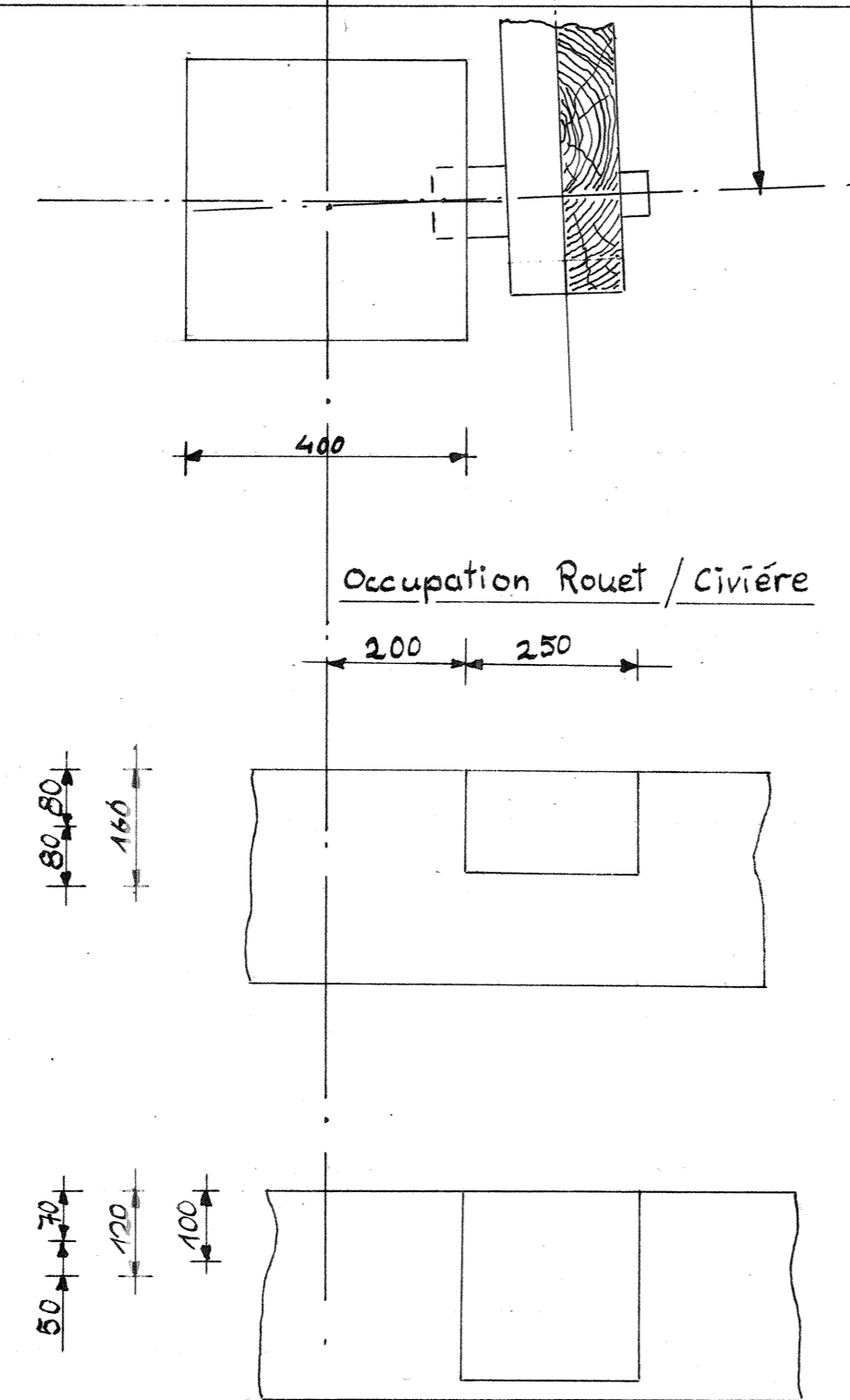
- r 2200 Murs Rayon Max.
- r 2175 Sablière
- r 2130 Murs Rayon Marmal
- r 2100 Rext. chemin dormant
- r 2070 Rext. chemin tournant
- r 1900 Rint. chemins
- r 1795 Rayon Murs Intérieur.



Assemblage support d'axe Lanterne / Civière



Occupation Rouet / Civière



Position Coussinet / Civière

